

## (メーターの復帰方法)

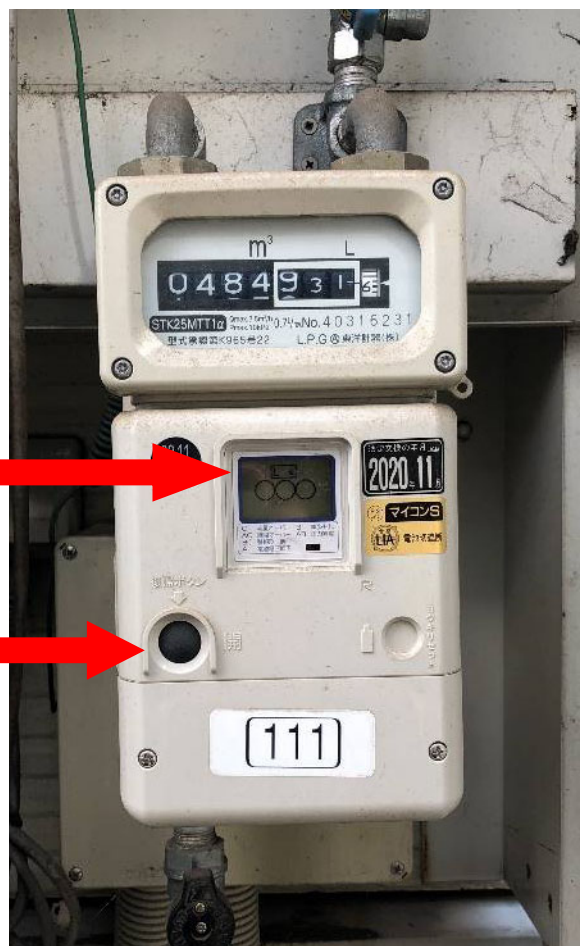
ガスメーターは、ガスの使用状況を常に監視し、危険と判断したときはガスを止めたり警告を表示します。

液晶窓のアルファベットと「ガス止」の表示が出ていれば、ガスメーターが遮断しています。

**復帰ボタンを2秒間奥まで押す**と液晶窓の「ガス止」の表示が消え、アルファベットと赤いランプが点滅します。

1分程度お待ちください

液晶の文字とランプが消えます  
復帰完了です（ガス使用可能）



### 【ガス止めの原因】

- \* お風呂のお湯の止め忘れ等で必要以上に長時間ガスが流れた場合
- \* ガス配管の圧力が低下した場合
- \* 瞬時に多量のガスが流れた場合(ゴム管などが外れた場合)
- \* ガス使用中に震度5相当以上の強い振動を感知した場合
- \* 給湯温度を上げた・・・など

※ガス臭い等、気になることがある場合は復帰作業をせずご連絡ください。

株式会社 ユニガス 電話：097-543-0673